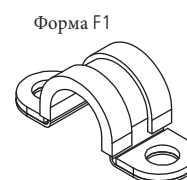
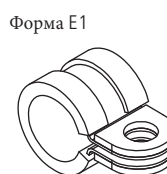
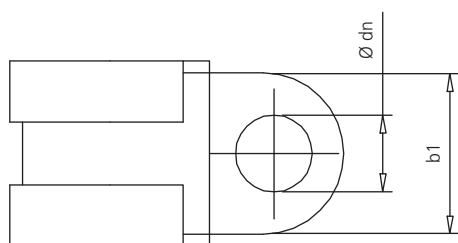
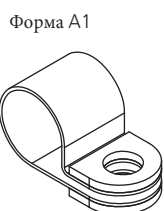
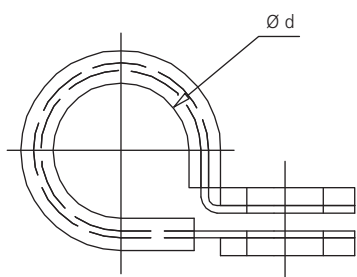


СС - Технические характеристики



Тип резины	CR	EPDM
Цвет	Черный	Черный
Температура (С°)	- 35 - +100	- 40 - +120
Стойкость к озону	Очень хорошая	Очень хорошая
Светостойкость	Очень хорошая	Очень хорошая
Бензостойкость	Достаточная	Недостаточная
Маслостойкость	Хорошая	Недостаточная
Стойкость к спиртам	Хорошая	Хорошая
Кислотостойкость	Хорошая	Хорошая
Щелочестойкость	Хорошая	Хорошая

Ø D (мм)	b1= 12,0 мм dn= 5,3 мм	b1= 15,0 мм dn= 6,4 мм	b1= 20,0 мм dn= 8,4 мм	b1= 25,0 мм dn= 10,5 мм
4,0	-	-	-	-
5,0	●	●	-	-
6,0	●	●	-	-
7,0	●	●	-	-
8,0	●	●	-	-
9,0	●	●	-	-
10,0	●	●	●	-
11,0	●	●	●	-
12,0	●	●	●	-
13,0	●	●	●	-
14,0	●	●	●	-
15,0	●	●	●	●
16,0	●	●	●	●
17,0	●	●	●	●
18,0	●	●	●	●
19,0	●	●	●	●
20,0	●	●	●	●
.....
50,0	●	●	●	●

	W1	W3	W4	W5
Лента	Низкоуглерод. сталь	1.4016 DIN EN-10088-2 или эквивалент	1.4301 DIN EN-10088-2 или эквивалент	1.4401 DIN EN-10088-2 или эквивалент
Коррозион. стойкость (млн. часов) ISO 9227	72	200*	240	400

* : До 10 % ржавчины на поверхности допустимо после теста в соляном тумане